

Giardino 3

Giardino

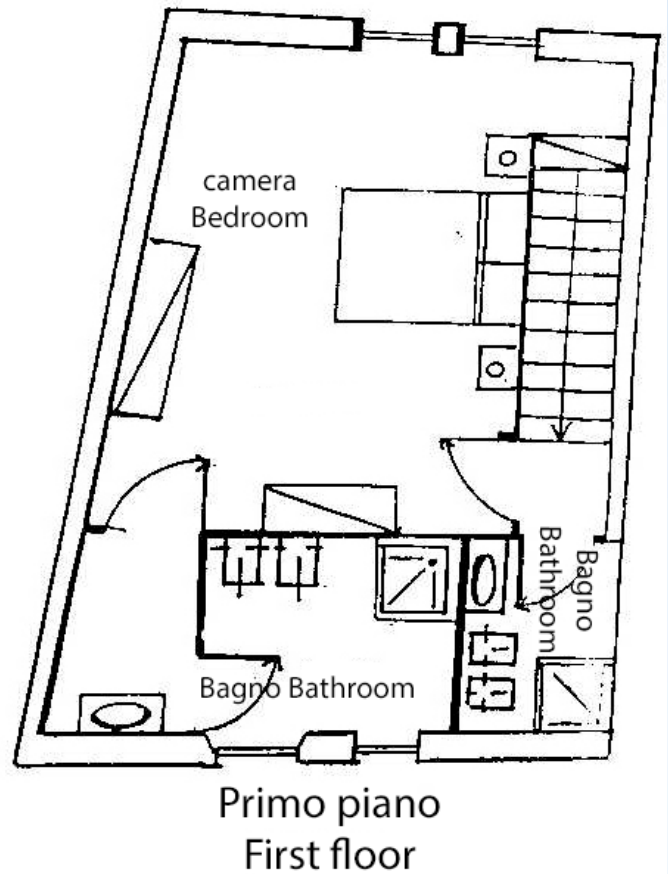
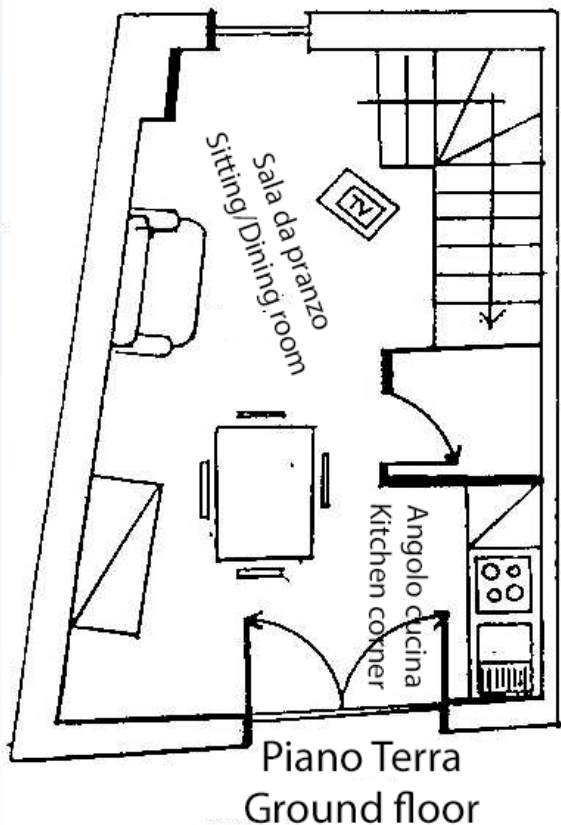
Adiacenti al muro perimetrale del Castello sono state costruite nei secoli case e magazzini. Questi ultimi erano utilizzati per la lavorazione della seta: dei numerosi gelsi necessari allo svolgimento di tale attività ne è rimasto oggi un solo esemplare a testimonianza. Questi edifici adesso accolgono cinque appartamenti di cui quattro sono situati al piano terra/primo piano ed uno al piano terra.

Giardino

Just one mulberry-bush is left in Modanella nowadays. In the last centuries in Modanella and its surroundings there were many mulberry-bushes, which created a wealthy production of silk and in the building Giardino, situated next to the castle garden, there was the silk factory. This building now hosts 5 apartments of which 4 are on the ground/first floor. One apartment is on ground floor only.



Giardino 3



Appartamento Giardino 3

- 1 Camera doppia matrimoniale
- 2 Bagni con doccia
- Sala da pranzo
- Angolo cottura

Apartment Giardino 3

- 1 Double bedroom
- 2 Bathrooms with shower
- Dining room
- Kitchen corner